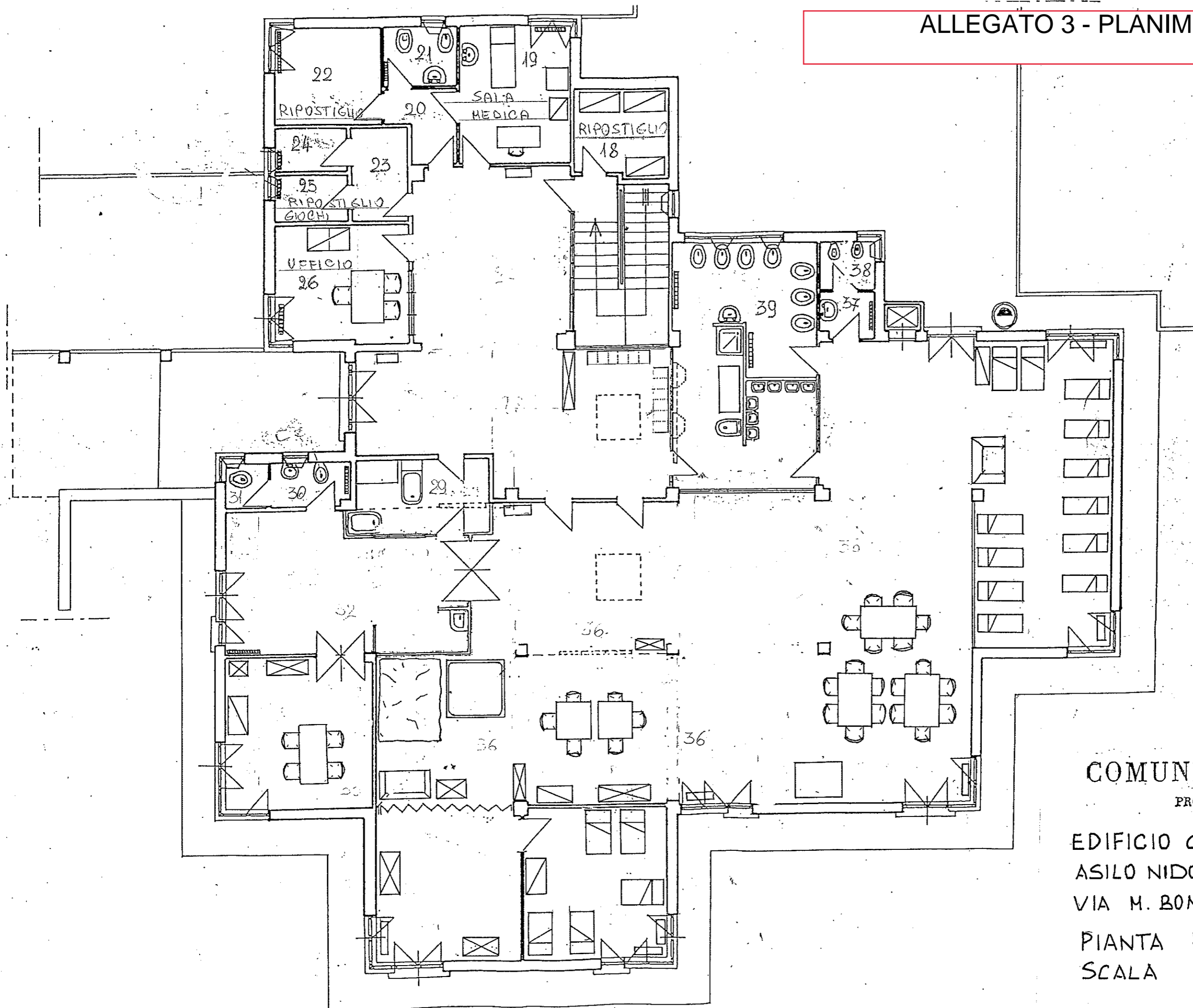


ALLEGATO 3 - PLANIMETRIE

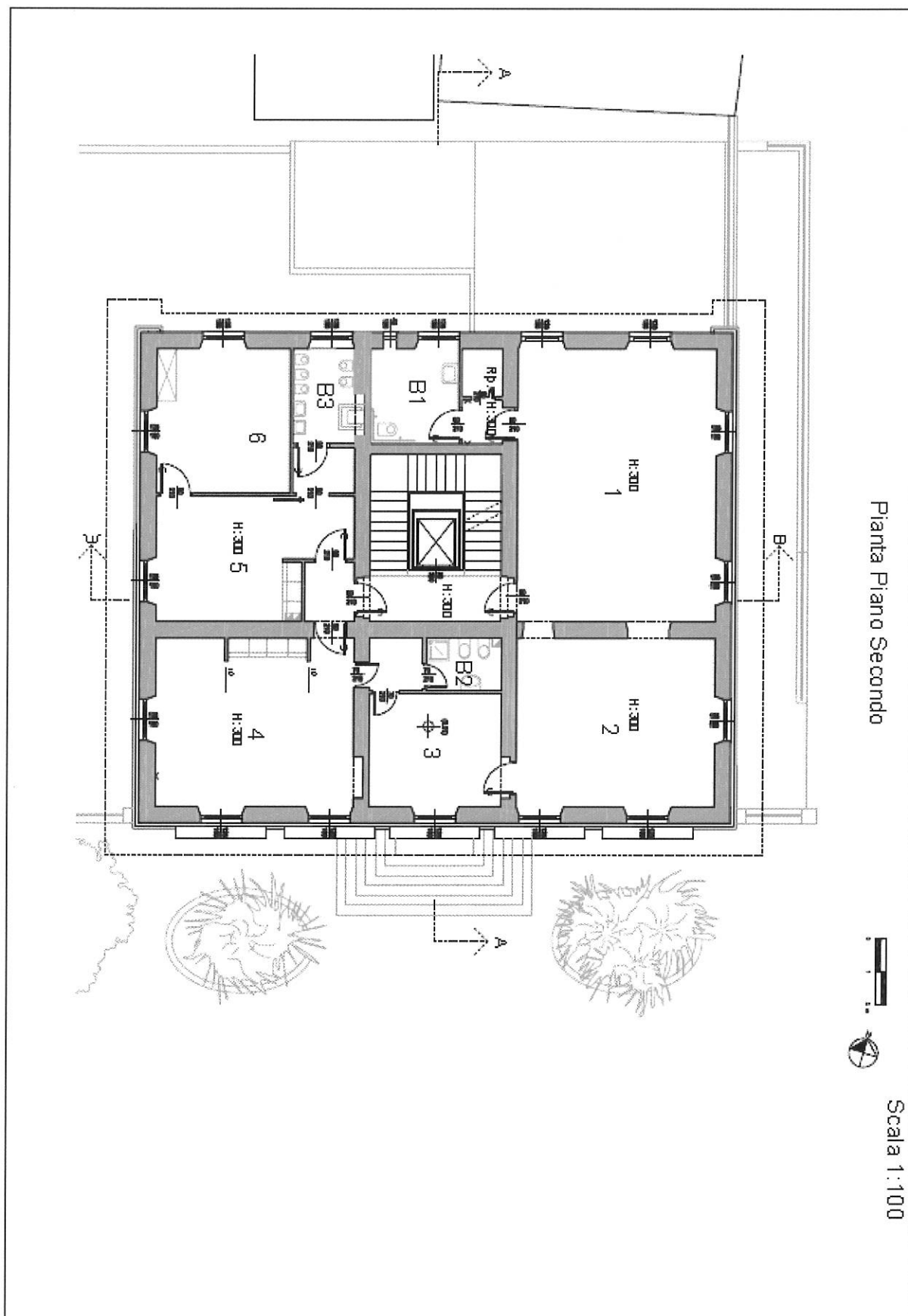


COMUNE DI BUSALLA

PROVINCIA DI GENOVA

EDIFICIO COMUNALE AD USO
ASILO NIDO - LOC. SARISSOLA
VIA M. BONNINGHER CIV. 47

PIANTA PIANO PRIMO
SCALA 1:100

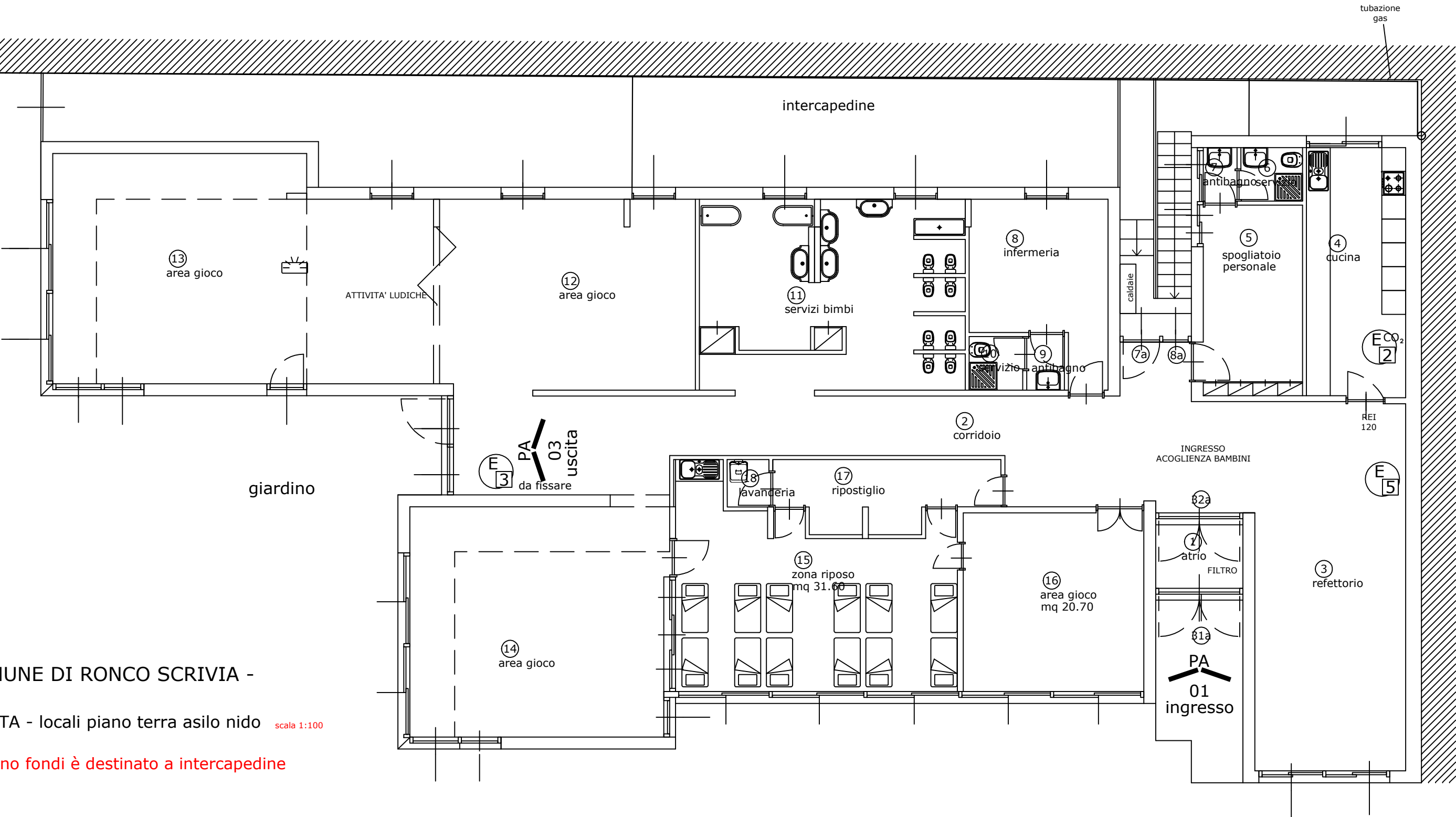


Asilo nido Comunale LA MELA VERDE ubicato presso Polo Sociale Comune di Campomorone con locali dedicati al piano terreno e al piano secondo:

Locali 1-3-4 sezione asilo nido, Locale 2 pranzo asilo nido, Locale 5 sala filtro asilo nido, Locale 6 ufficio asilo nido, B1 bagno educatori asilo nido, B2 lavanderia asilo nido, B3 bagni asilo nido.

PIANTA PER ESTERNALIZZAZIONE ASILO NIDO "LA CARICA DEI 101"

ubicato in Ronco Scrivia - C.so Italia c.n. 131

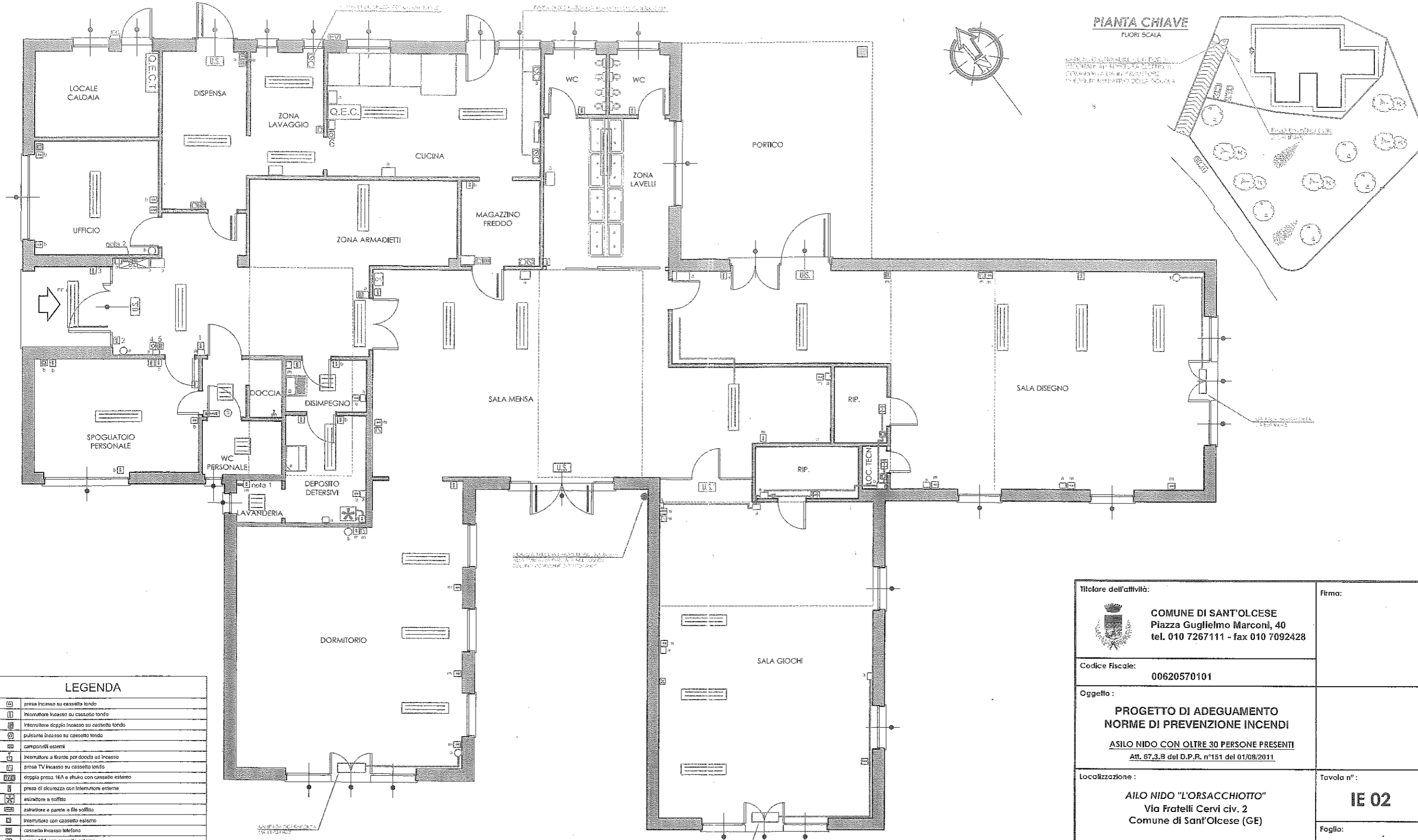


COMUNE DI RONCO SCRIVIA -

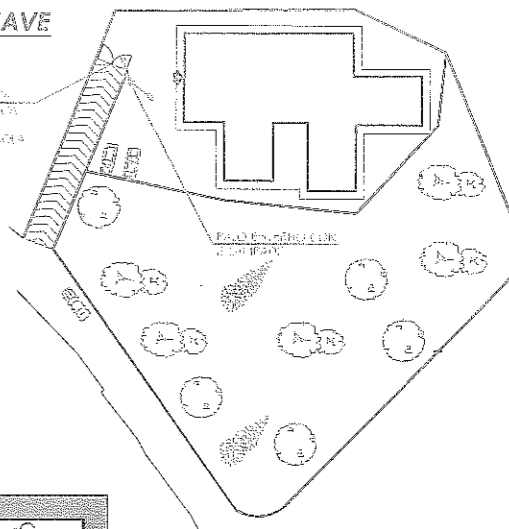
PIANTA - locali piano terra asilo nido scala 1:100

Il piano fondi è destinato a intercapedine

CORSO ITALIA



PIANTA CHIAVE
FUORI SCALA




LEGENDA

[Symbol]	presa incasso su cassetto tondo
[Symbol]	interruttore incasso su cassetto tondo
[Symbol]	interruttore doppio incasso su cassetto tondo
[Symbol]	pulsante incasso su cassetto tondo
[Symbol]	campanelli esterni
[Symbol]	interruttore a tirante per doccia ad incasso
[Symbol]	presa TV incasso su cassetto tondo
[Symbol]	doppia presa 16A e shuko con cassetto esterno
[Symbol]	presa di sicurezza con interruttore esterno
[Symbol]	estrattore a soffitto
[Symbol]	estrattore a parete a filo soffitto
[Symbol]	interruttore con cassetto esterno
[Symbol]	cassetto incasso telefono
[Symbol]	presa 16A con cassetto esterno
[Symbol]	centralina allarme di 2 porte l'impianto è a norme
[Symbol]	interruttore magnetotermico di 16 locale caldaia
[Symbol]	tarantuga
[Symbol]	cassetti
[Symbol]	quadro elettrico generale
[Symbol]	quadro elettrico centrale elettrica
[Symbol]	quadro elettrico cucina
[Symbol]	luci sopra uscite di sicurezza
[Symbol]	tratti di canale esterne
[Symbol]	elettrovalvola sfo NC gas da installare su tubazione all'esterno del locale cucina

N.B.
le lettere minuscole a, b, c ed m indicano le posizioni rispettivamente:
soffitto (ricassato direttamente nel soffitto)
alto (per alto si intende a circa 0,20 m dal soffitto)
basso (per basso si intende circa 0,30 m dal pavimento)
medio (per medio si intende circa 1,35 m dal pavimento)

LEGENDA

[Symbol]	interruttore luci doccia e wc personale
[Symbol]	interruttore per attivazione allarme porta
[Symbol]	interruttore esterno campanello
[Symbol]	pulsante apertura cancello pedonale inserito nel cancello camabile
[Symbol]	uno dei due interruttori comanda tramite telecomando posto sul quadro generale l'azionazione della plafoniera esterna davanti ingresso e luci su palo a lato cancello
[Symbol]	pulsante per chiusura elettrovalvola gas che ora non c'è
[Symbol]	Nota 1: presa shuko esterna per lavatrice con due cavi da 1,5 mmq da sostituire con cavi da 2,5 mmq
[Symbol]	Nota 2: i due campanelli sono uno il campanello dell'astio e l'altro (a suoneria del telefono il cassetto tra i due posto leggermente sopra è del telefono.

Titolare dell'attività:  COMUNE DI SANT'OLCESE Piazza Guglielmo Marconi, 40 tel. 010 7267111 - fax 010 7092428	Firma:
Codice Fiscale: 00620570101	
Oggetto: PROGETTO DI ADEGUAMENTO NORME DI PREVENZIONE INCENDI ASILO NIDO CON OLTRE 30 PERSONE PRESENTI Att. 67,3,8 del D.P.R. n°151 del 01/08/2011	
Localizzazione: ASILO NIDO "L'ORSACCHIOTTO" Via Fratelli Cervi civ. 2 Comune di Sant'Olcese (GE)	Tavola n°: IE 02
Oggetto della tavola: IMPIANTO ELETTRICO PIANTA PIANO TERRA Q: 0,00 m (Q: +89,00 m)	Foglio: Rev. n°: Data: 06/2016 Scala: 1:50
Progettista: Dott. Arch. Grazia Cinzia Zacco Piazza Brignole, 3/9 - 16122 Genova Tel./Fax 010 693128	Timbro e Firma:
Collaboratore: Dott. Ing. Aldo Furni Via Mario Bercelli, 6/17 - 16151 Genova Tel./Fax 010 860703	

ASILO NIDO COMUNALE "LA MELO VERDE"
VIA ALClDE DE GASPERI N. 64

