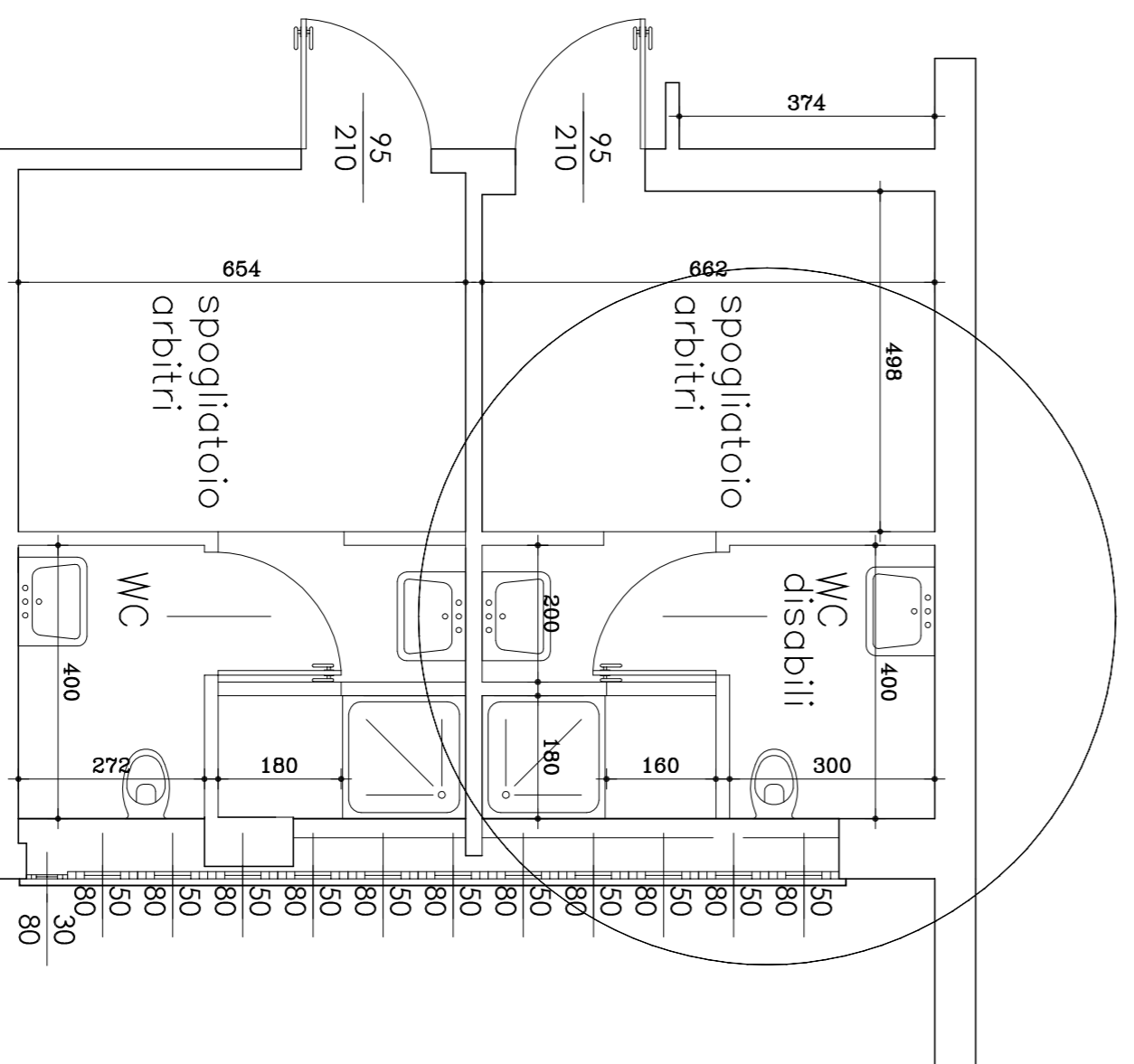
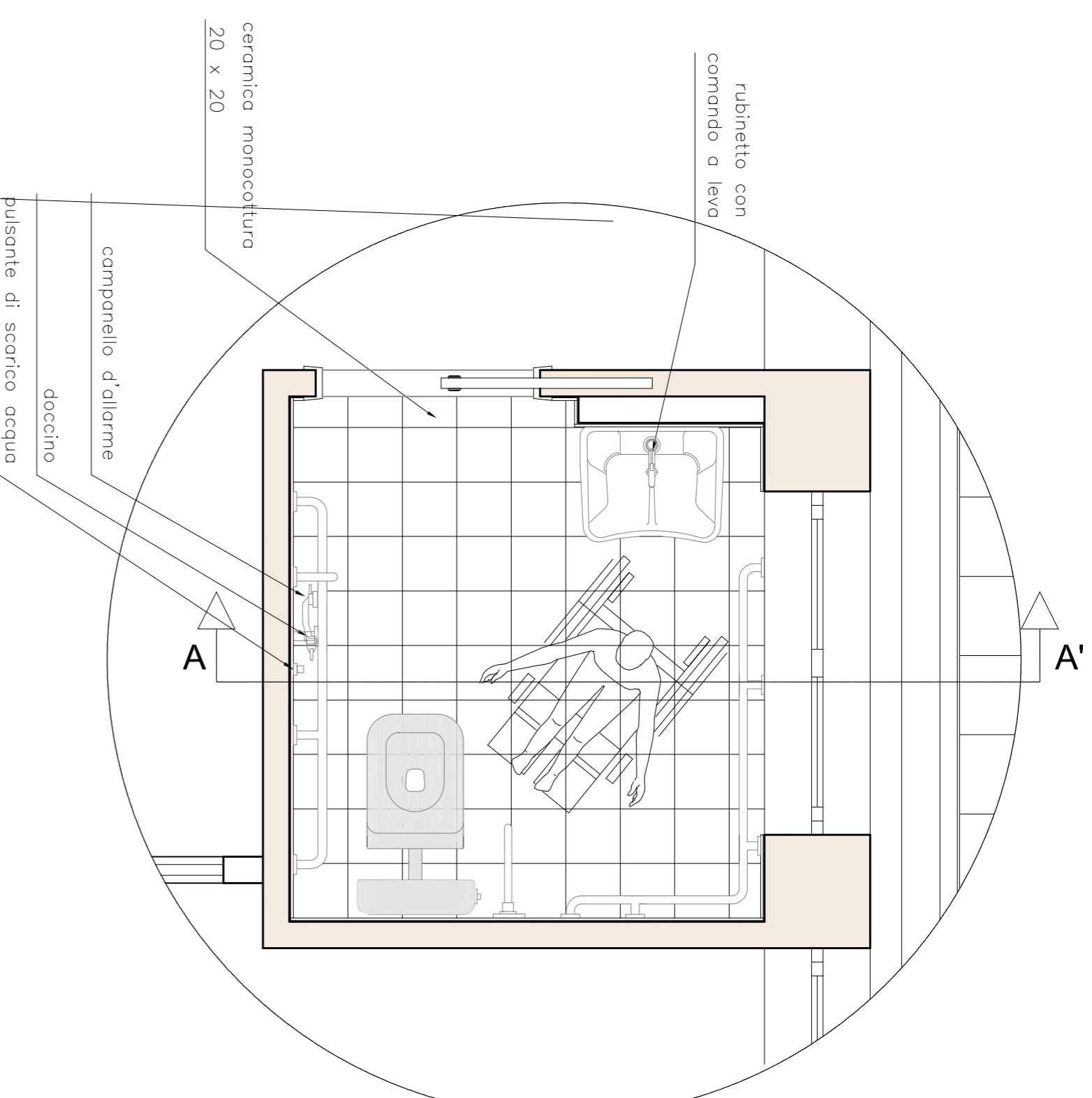


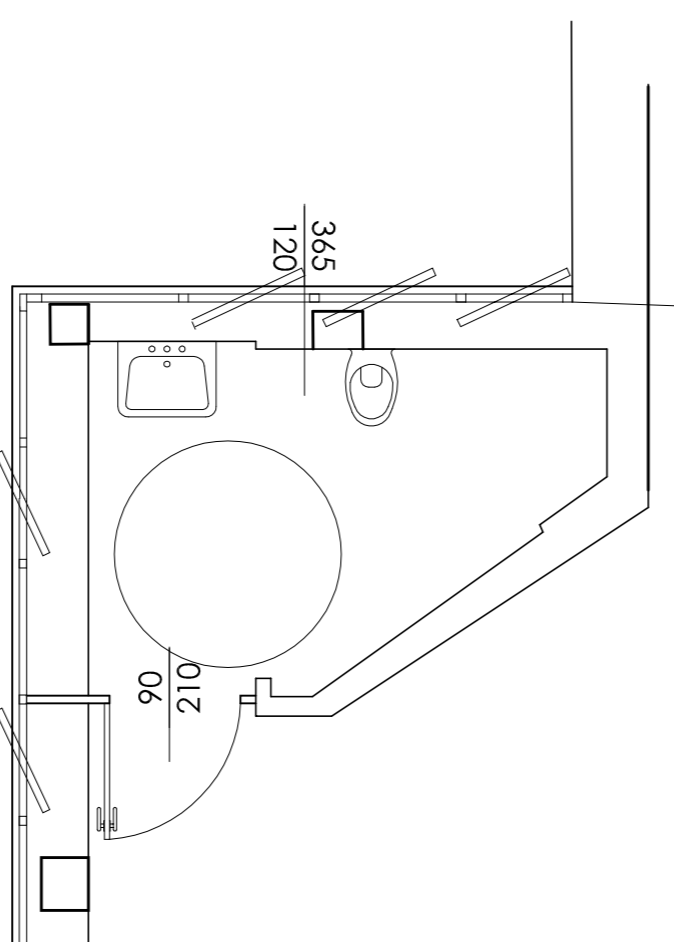
Sezione A-A' scala 1:20



Pianta WC H PLANO Terra- scala 1:50



Pianta WC - H scala 1:20



Pianta WC H PLANO 1° - scala 1:50

MODIFICHE			
rev.	data	descrizione	firma
A			
B			
C			
D			
E			
F			

**CITTA' METROPOLITANA DI GENOVA**  
DIREZIONE SVILUPPO ECONOMICO E SOCIALE  
AREA EDILIZIA

EDIFICIO - ATTIVITA':  
Largo F. Carroni, 3-5 (GE)  
Palestra S.E.D.I. Genova Quarto

COMMESSA: Messa a norma impianto sportivo per riqualificazione  
Impianti sportivo e adeguamento prevenzione incendi

FASE: ESECUTIVO STATO: PROGETTO  
OGGETTO DELLA TAVOLA:  
PARTICOLARI WCH

PROGETTISTI: Geom. Ferdinando Rosazza Bottore

N° TAVOLA: 005  
SCALA: 1:100  
EDIZIONE: A | B | C | D | E | F  
DATA: 09/2018  
RF: FILE MANAGER:

STAFF DI PROGETTAZIONE		APPROVAZIONE DOCUMENTO	
Coord. Staff	Geom. Ferdinando Rosazza	RESP. UFFICIO	
Stef. prog.	P.L. Enrico Sili	Arch. Roberto Baloni	
Assistente		DIRIGENTE TECNICO	
		Ing. Gianni Mancini	
		R.U.P.	
		Ing. Gianni Mancini	