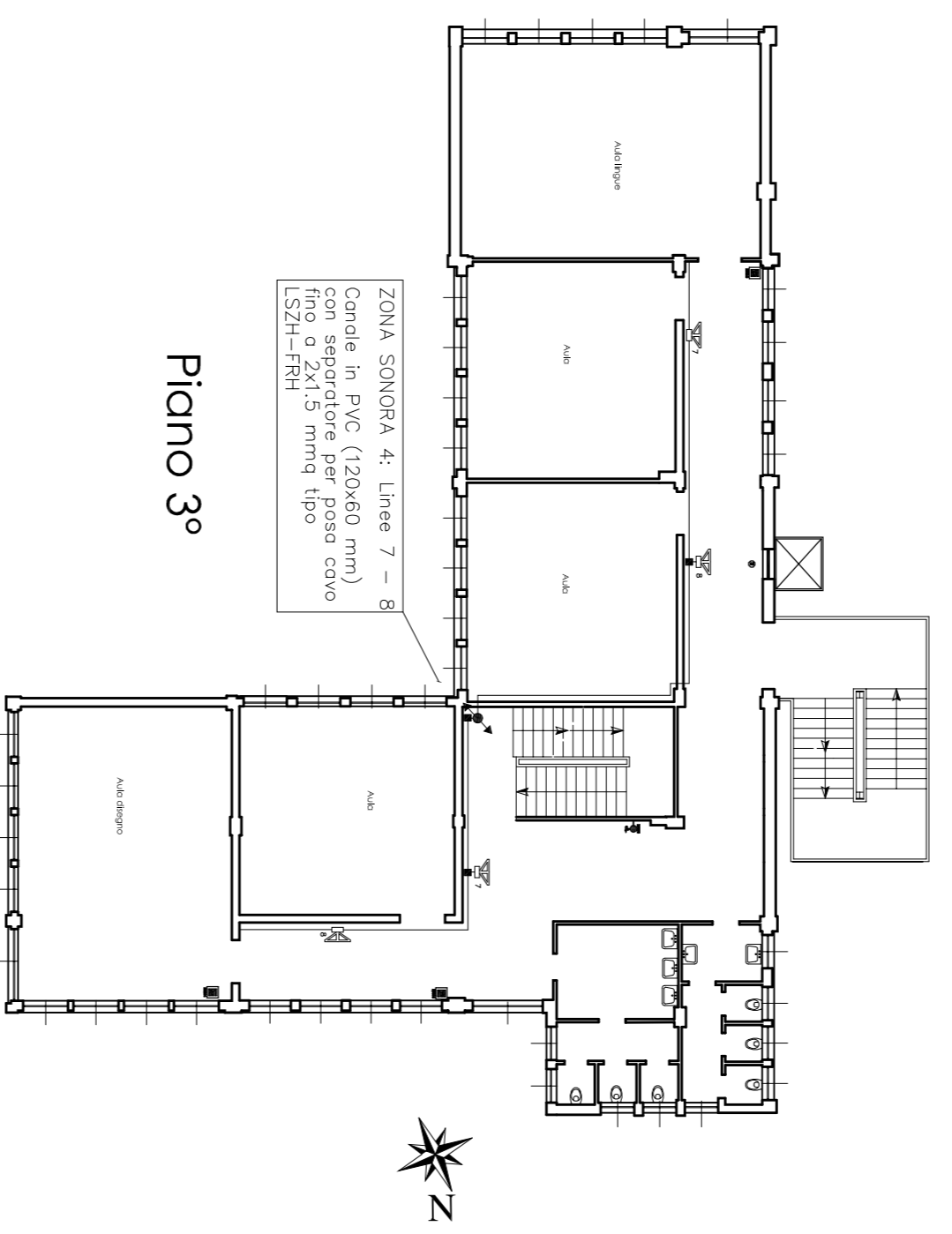
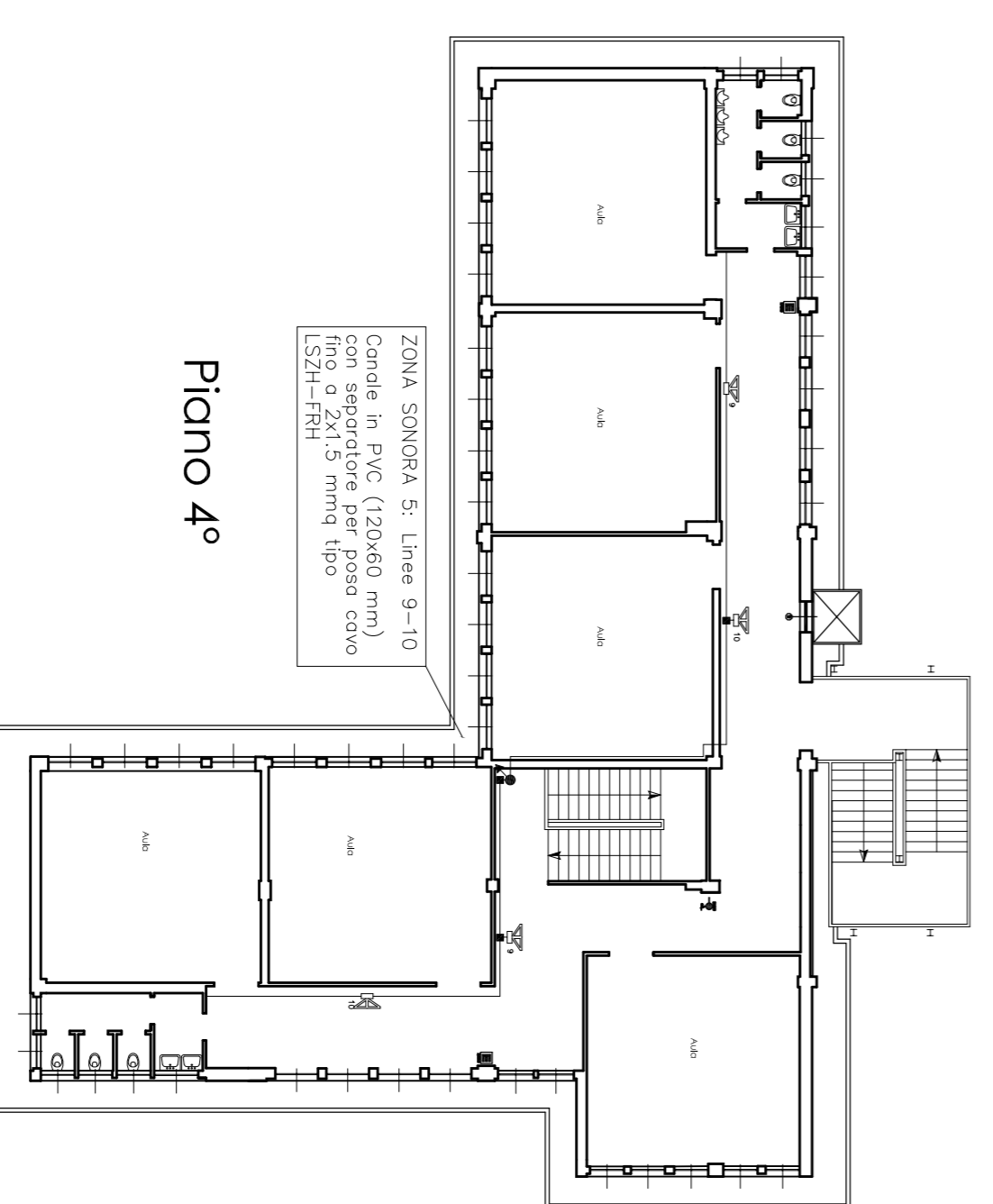


Piano 2°



Piano 3°



Piano 4°

LEGENDA	
	Candela supporto CDEC con protezione IP44 antiscorie
	Conduttore a parete
	Barra assicurativa per ancorare ai muri (Cable Fixing)
	Conduttore addecente parete
	Protezione isolata secondo norme tecniche
	Passaggio di cavi secondo
	Assorbitori di fumi acustici
	Maniglia
	Condotta in PVC (120x60 mm) con separatore LSZH-FRH 3' minq tipo per separare per posa cavo LSZH-FRH 3' minq tipo
	Candela a parete senza protezione antiscorie

Zona sonora 1: Piani 1S - PT (1A-12)
 Zona sonora 2: Piano 2 (1A5-16)
 Zona sonora 3: Piano 3 (1A7-18)
 Zona sonora 4: Piano 4 (1A9-110)
 Zona sonora 5: Piano 4 (1A9-110)

MODIFICHE			
rev.	data	descrizione	firma
A			
B			
C			
D			
E			
F			

CITTA' METROPOLITANA DI GENOVA
 DIREZIONE SVILUPPO ECONOMICO E SOCIALE
 SERVIZIO EDILIZIA

EDIFICIO - ATTIVITA':
 Via Guglielmo Marconi, 41 Recco (GE)
 I.I.S.S. Giovanni Da Vigo-Niccoloso Da Recco
COMMESSA: Adeguamento normativo antincendio
STATO: PROGETTO
N° TAVOLA:
ELE002
SCALA: 1:200
EDIZIONE: A | B | C | D | E | F
DATA: 05/2019
RF: FILE ANAGRAFICHE:

STAFF DI PROGETTAZIONE		APPROVAZIONE DOCUMENTO	
Coord. Staff	Geom. Ferdinando Rosazzi	RESP. UFFICIO	
Staff prog. definitivo	Pi. Roberto Rossi	Archit. Roberto Baroni	
Staff prog. lato tecnico	Pi. Roberto Scherone	DIREGENTE TECNICO	
Assistente	Sig. Alessandro Nicora	Ing. Gianni Marchini	
		R.U.P.	
		Ing. Gianni Marchini	