



CITTA' METROPOLITANA DI GENOVA

DIREZIONE TERRITORIO E MOBILITA'
SERVIZIO PROGRAMMAZIONE E COORDINAMENTO VIABILITA'
UFFICIO LAVORI PUBBLICI

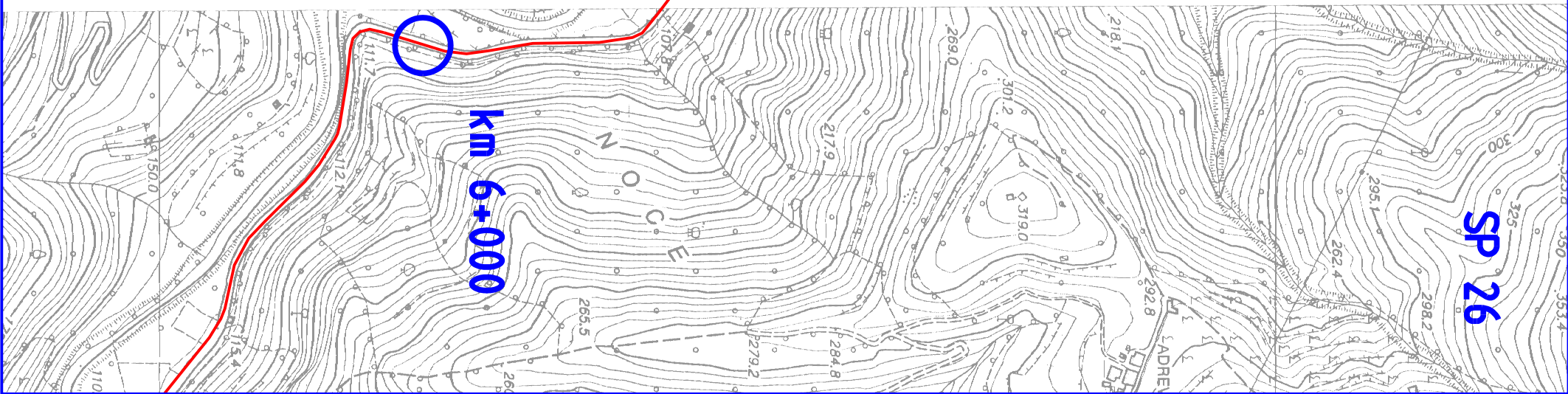
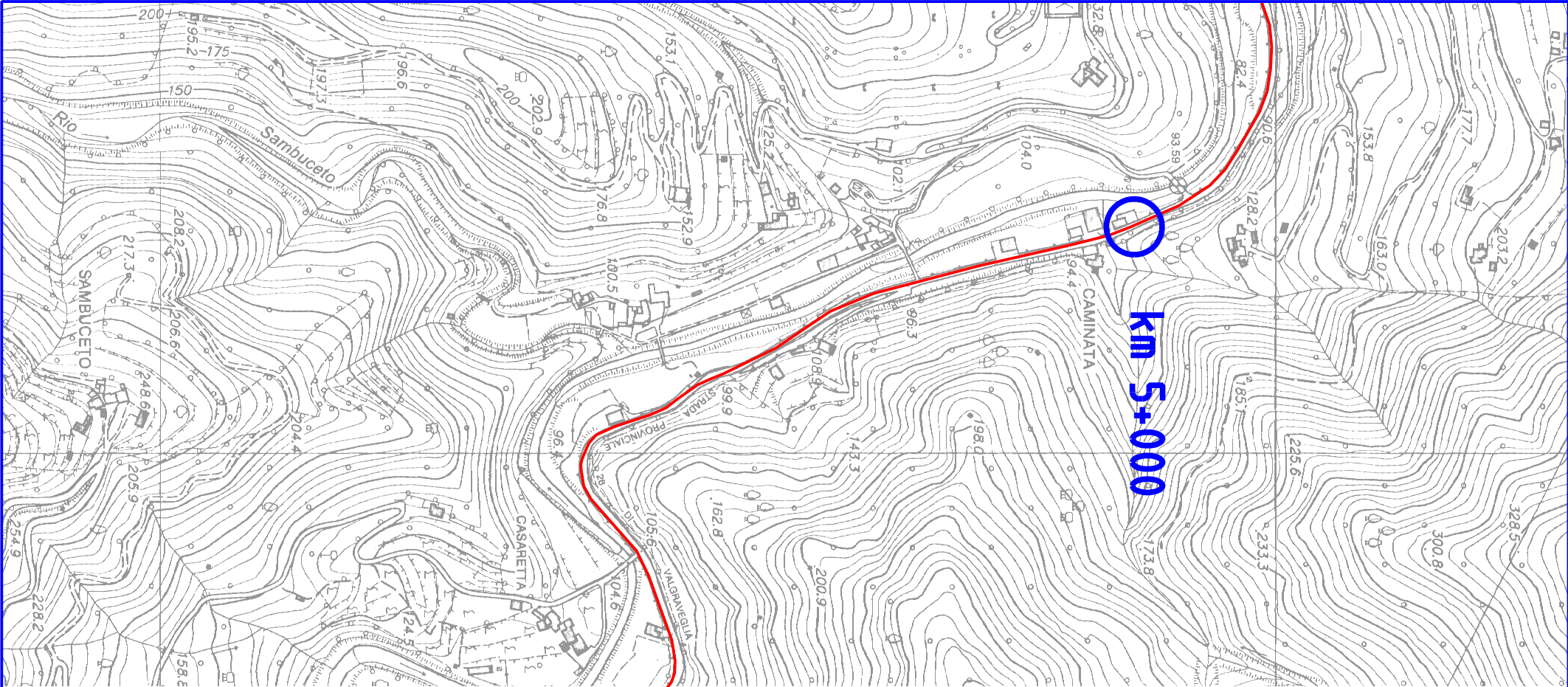
CODICE COMMESSA: 06/17 - PL

S.P. 44 DI SANTA VITTORIA DI LIBIOLA S.P. 88 DI MONTEDOMENICO - S.P. 26 DI VALGRAVEGLIA

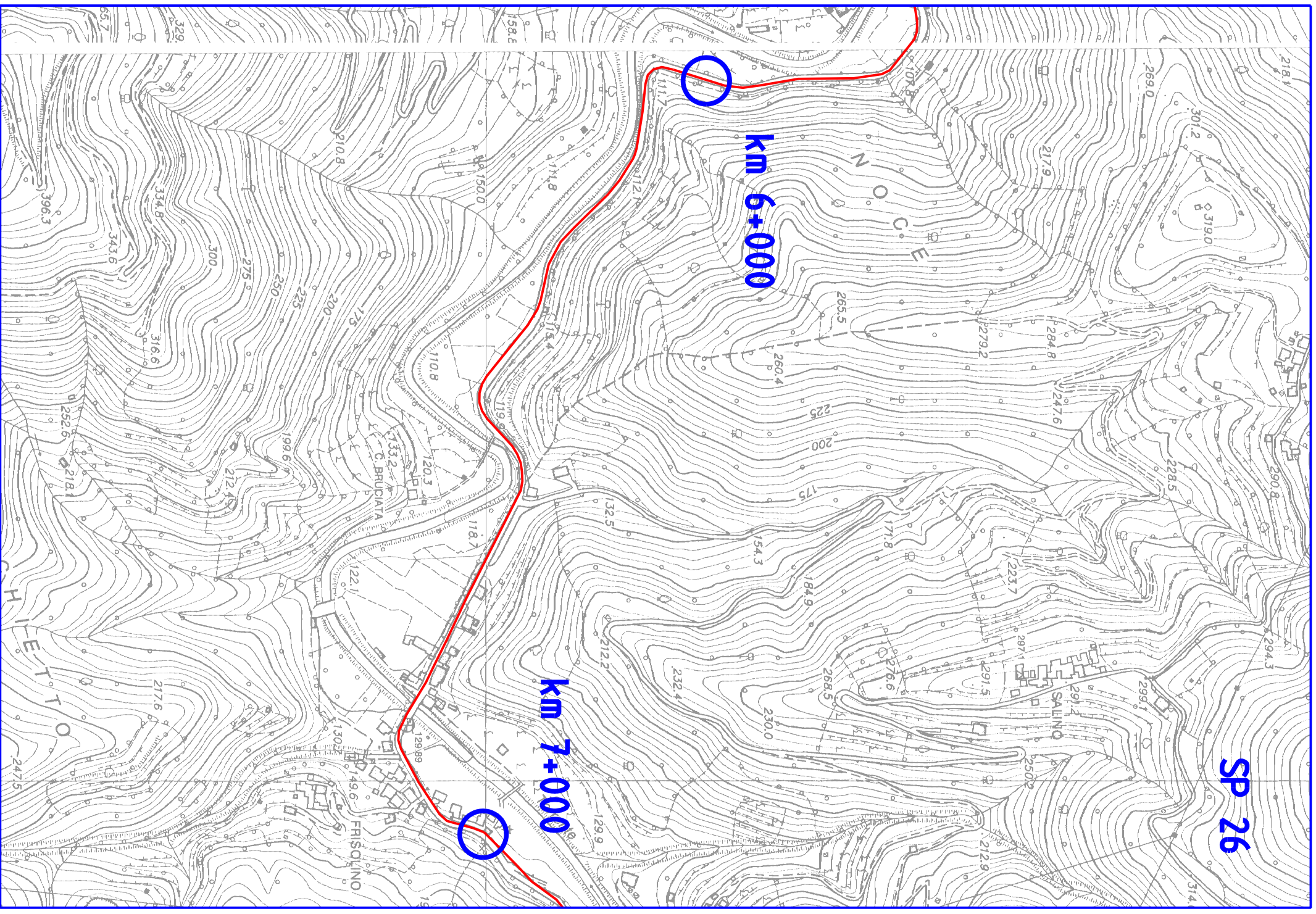
Lavori di risagomatura e ripristino della pavimentazione a tratti saltuaritra le prog.ve km 0+000 e km 1+500 della SP 44, tra le prog.ve km 4+000 e km 1+500 della SP 88 e tra le prog.ve km 5+000 e km 12+000 della SP 26 nei Comuni di Sestri Levante e Nè.

PROGETTO ESECUTIVO ELABORATI/SCHEMI GRAFICI COROGRAFIA

| | | | | | | | | |
|---|------------------|--------------------------|---|------------------|--------------------------|---------------------------|--|--|
| REDATTO DA: Geom. Sergio Risetto | | | I PROGETTISTI: Geom. Sergio Risetto | | | ALLEGATO N° 2 A | | |
| ASSISTENZA ALLA PROGETTAZIONE: | | | IL RESPONSABILE D'UFFICIO: Ing. Stefano Belfiore | | | TAVOLA | | |
| | | | IL RESPONSABILE DEL PROCEDIMENTO: Ing. Francesca Villa | | | SCALA | | |
| | | | | | | DATA 25 SET. 2017 | | |
| CONTROLLATO | SIGLA RST | DATA 25 SET. 2017 | AGGIORNATO | SIGLA RST | DATA 16 MAG. 2018 | | | |
| APPROVATO | SIGLA BLF | DATA 25 SET. 2017 | AGGIORNATO | SIGLA BLF | DATA 16 MAG. 2018 | | | |



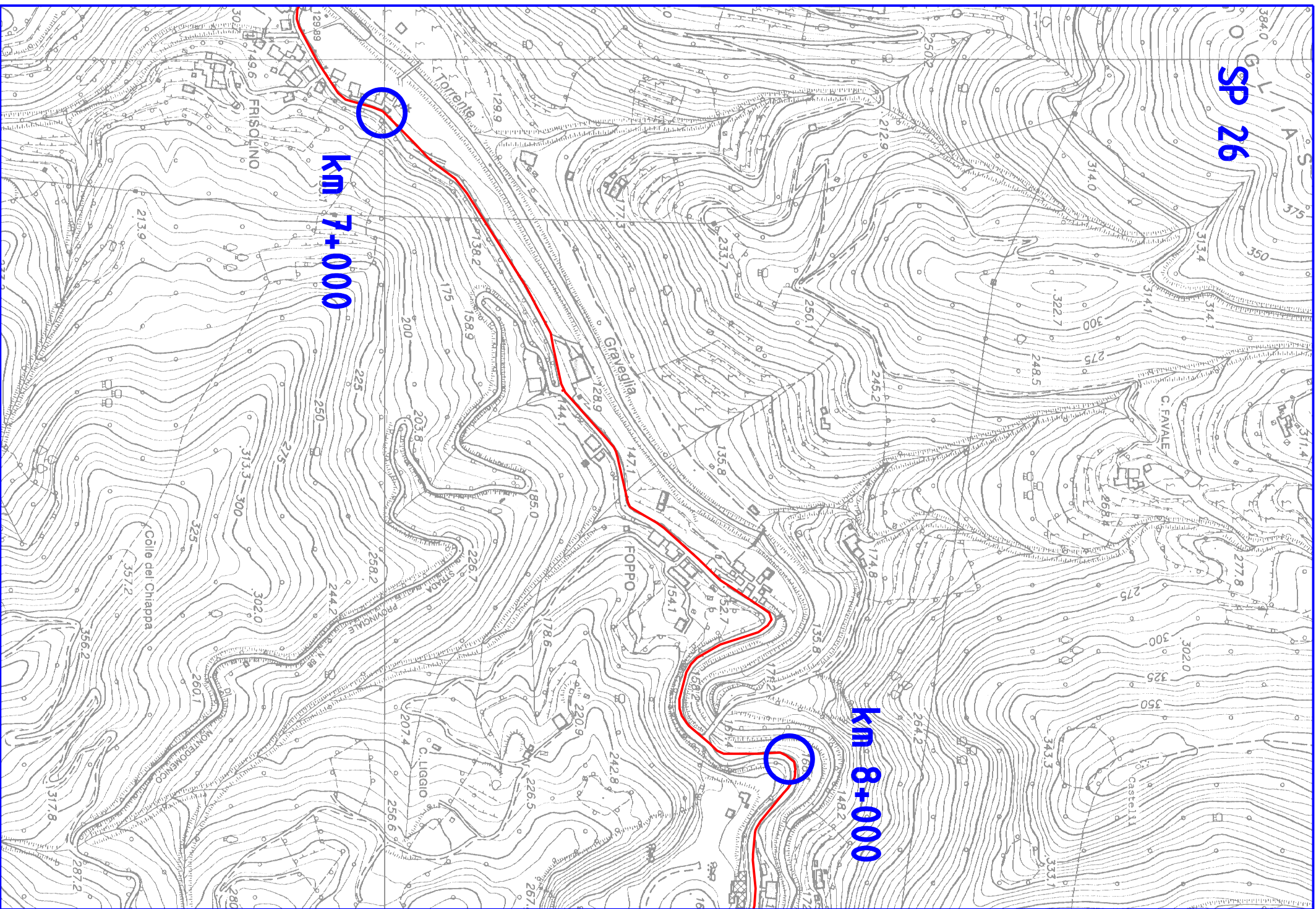
SP 26



SP 26

km 7+000

km 8+000



SP 26
ZERLI

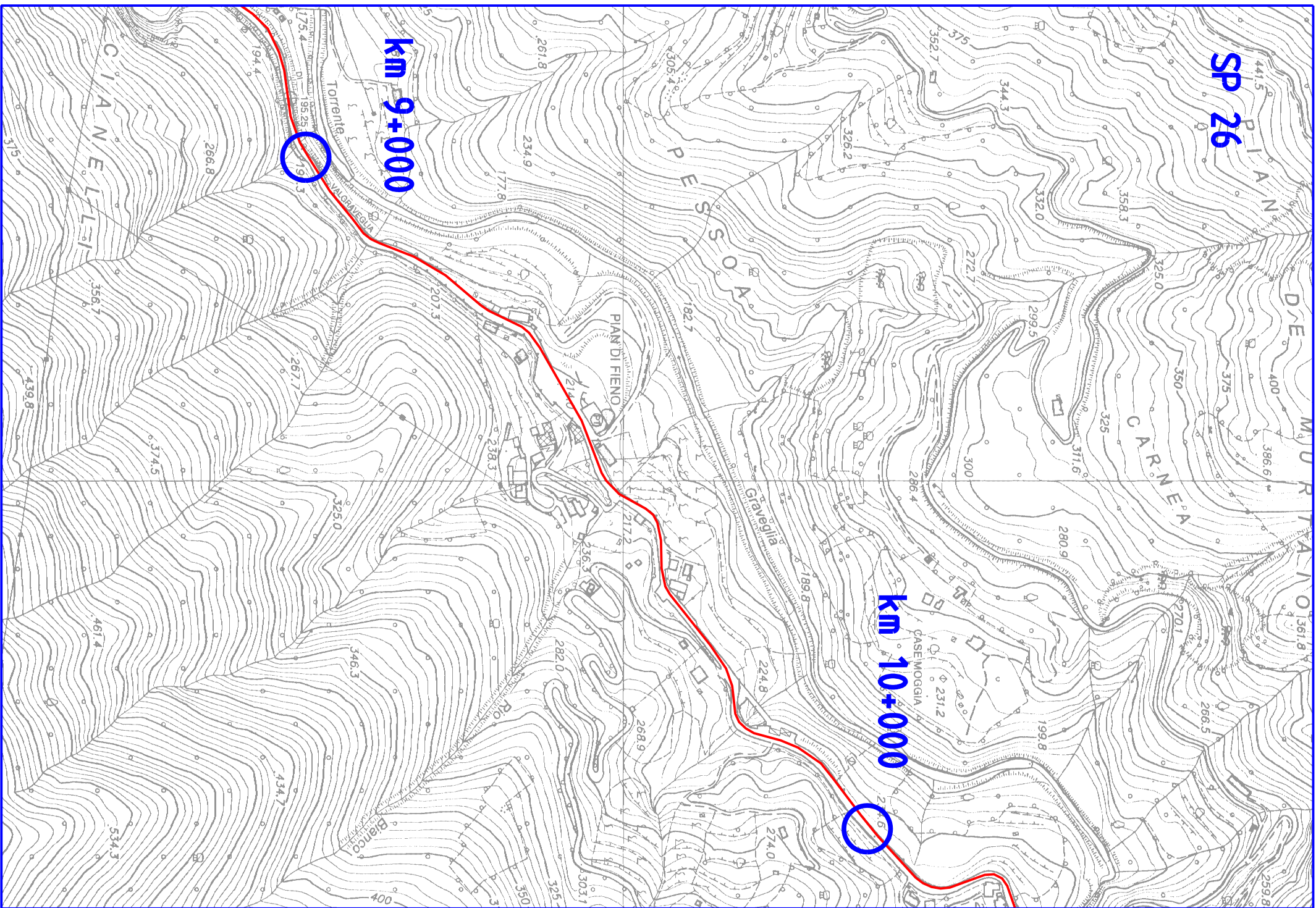
9+000 km

km 8+000

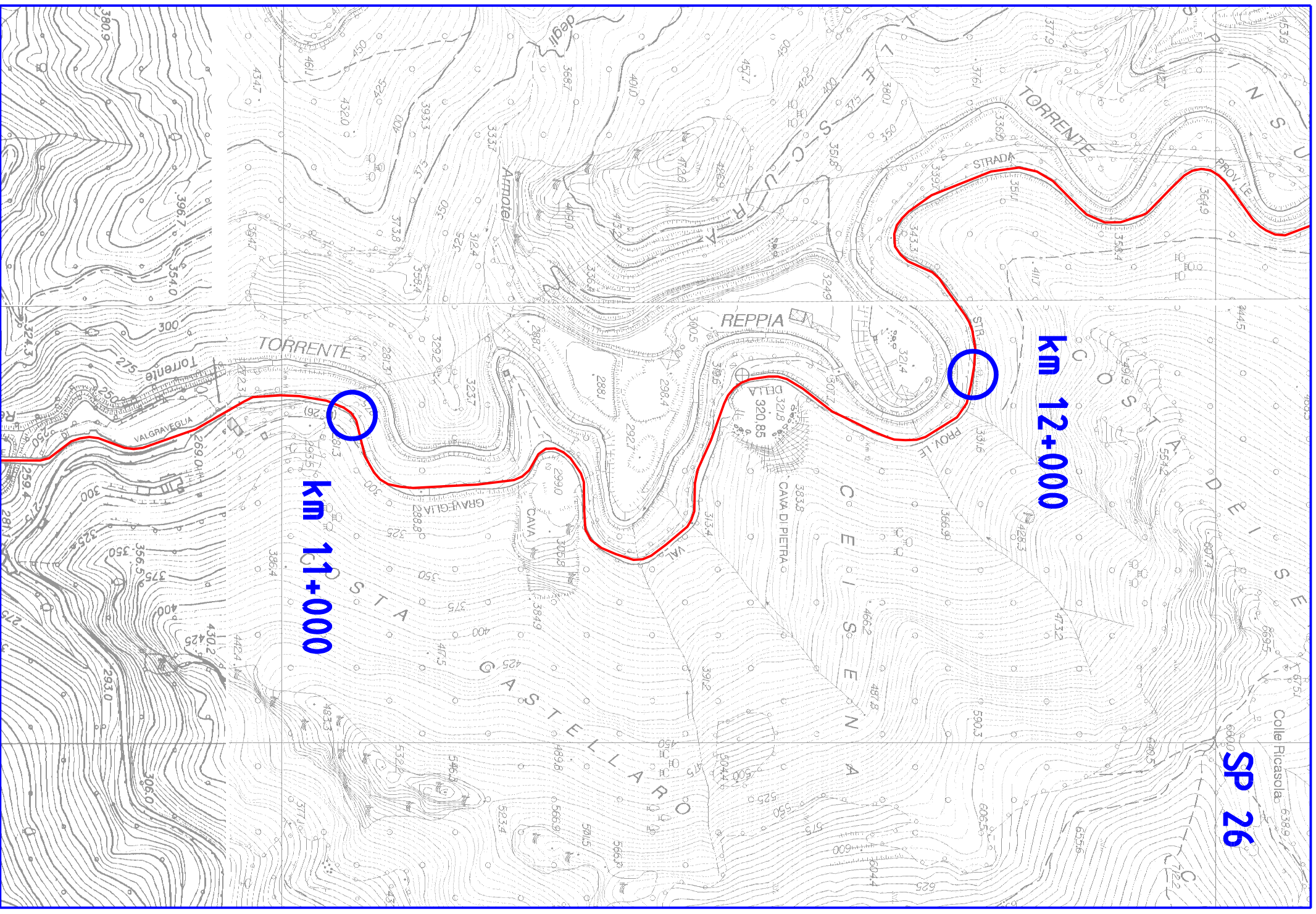
SP 26

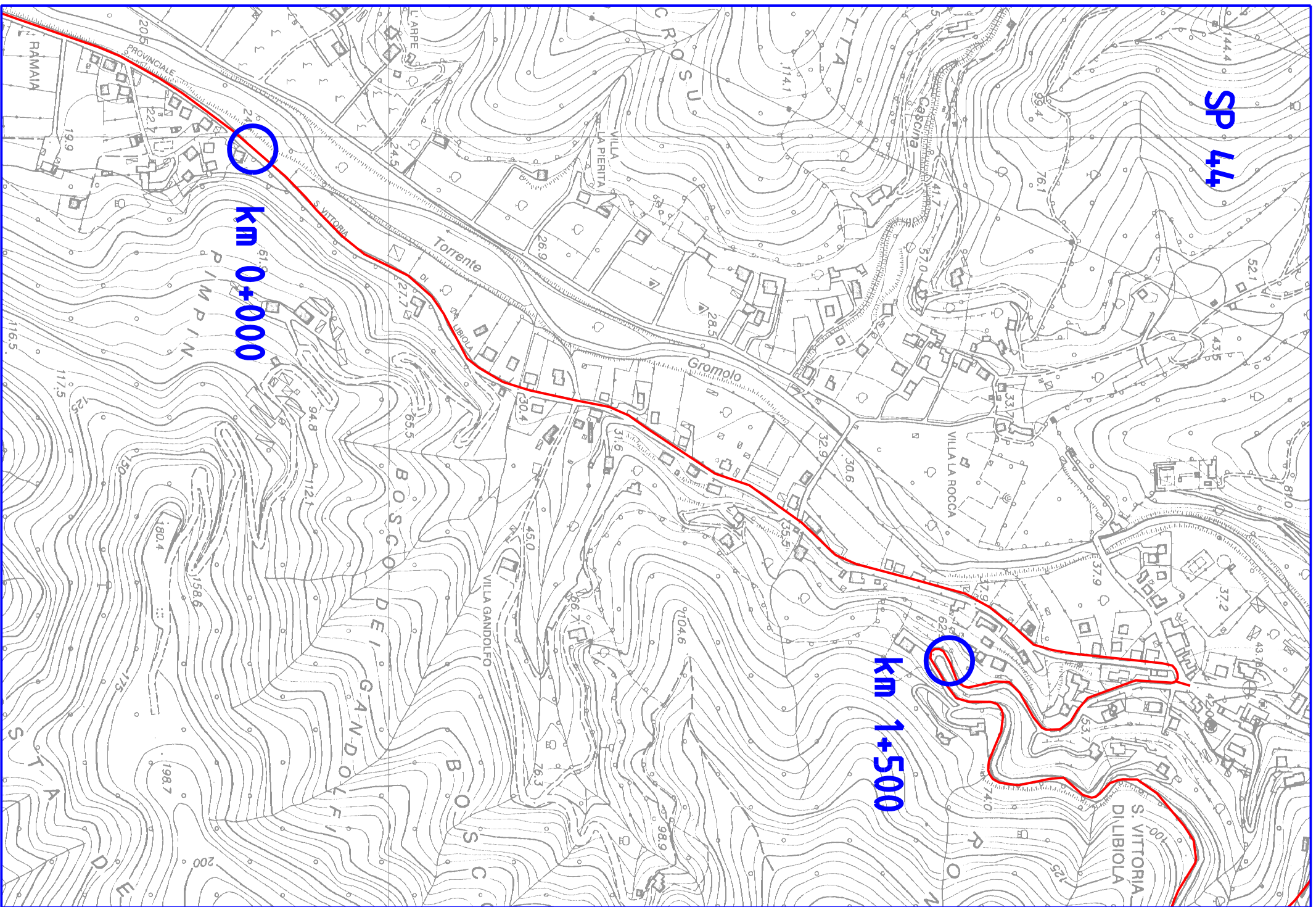
km 10+000

km 9+000



A detailed topographic map of a mountainous region. A red line represents a road, with a blue circle marking the point 'km 10+000'. The map features numerous contour lines indicating elevation, with labels such as 200, 250, 300, 350, and 400. Various geographical features are labeled, including 'Gravedia', 'CASEMOGGIA', 'Ponte di Lagoscuro', 'EX MINIERA DI FERRO E MANGANESE', 'Reppia', 'VALGRAVEQUIA', and 'Torre'. The map also shows a river or stream flowing through the area.





SP 88

km 4+000

km 1+500

