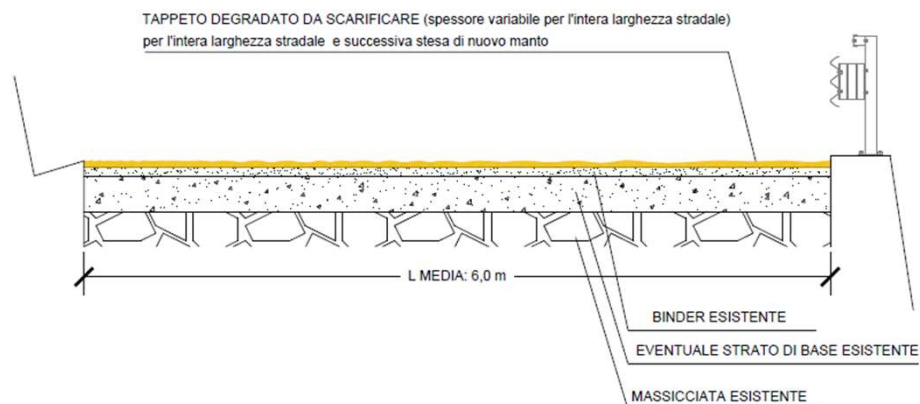
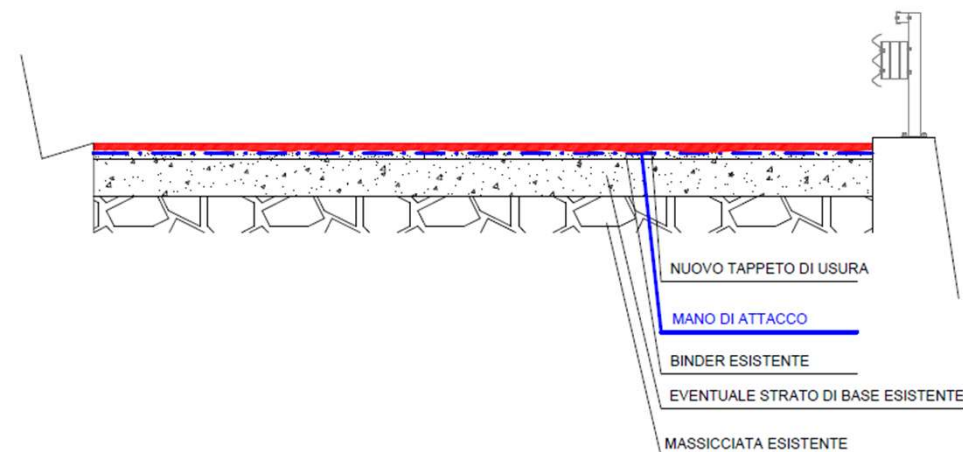


INTERVENTO TIPO A – rifacimento del solo strato di usura

FASE A1 ASPORTAZIONE DEL VECCHIO STRATO D'USURA



FASE A2 STESA DI NUOVO TAPPETO D'USURA



Quantità di pavimentazione < 2000 mq – circa 400 ml di strada di larghezza pari a 5,00 m

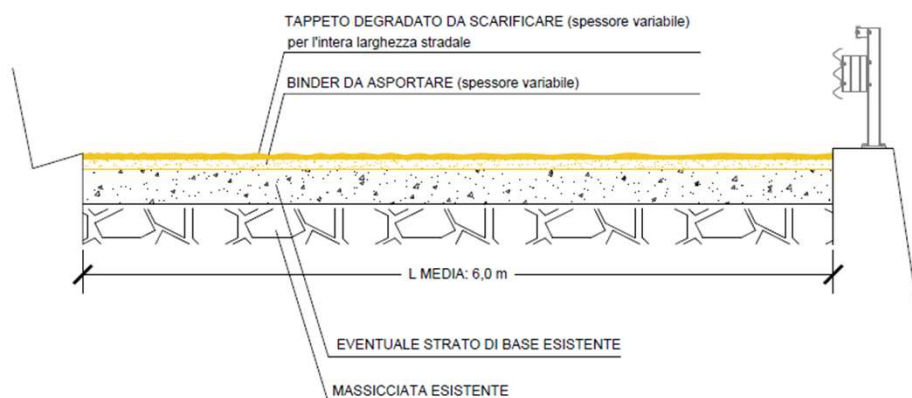
Si utilizzano i prezzi €/mq
come da Prezzario Regionale

Quantità di pavimentazione > 2000 mq

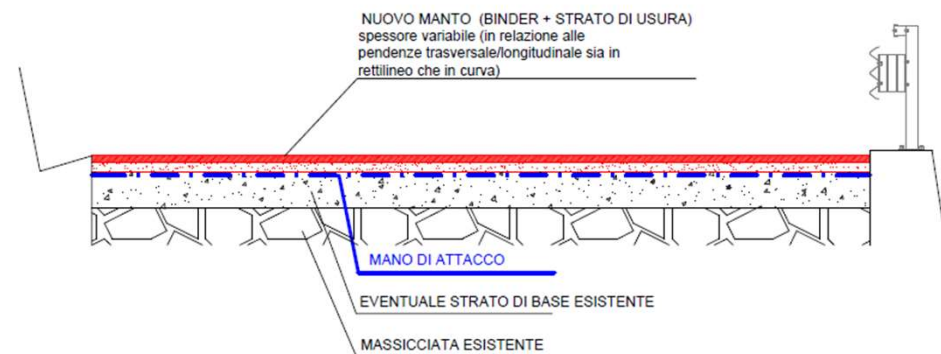
Si utilizzano i nuovi prezzi
CMGE €/t

INTERVENTO TIPO B – rifacimento dello strato binder e dello strato di usura

FASE B1 ASPORTAZIONE TOTALE DEL VECCHIO MANTO



FASE B2 STESA DI NUOVO BINDER E TAPPETO D'USURA



Quantità di pavimentazione < 2000 mq – circa 400 ml di strada di larghezza pari a 5,00 m

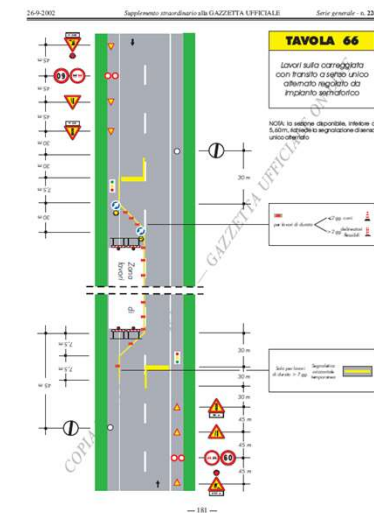
Si utilizzano i prezzi €/mq
come da Prezzario Regionale

Quantità di pavimentazione > 2000 mq

Si utilizzano i nuovi prezzi
CMGE €/t

Elaborati tecnici disponibili nell'Accordo Quadro:

- **Relazione generale**
- **Relazione CAM generica**
- **Schemi grafici (intervento tipo A e B)**
- **Computo metrico estimativo relativo agli interventi tipo**
- **Calcolo preliminare per il dimensionamento della
pavimentazione (strada provinciale storica ed ex-statale)**
- **Capitolato speciale d'oneri e disciplinare tecnico**
- **Prime indicazioni sulla sicurezza**
- **Prime indicazioni per la redazione del piano di manutenzione**
- **Elenco prezzi unitari.**

[illegible]

Elaborati da redigere come PROGETTO ESECUTIVO da allegare al singolo CONTRATTO DERIVATO (OPL):

- Relazione generale **SPECIFICA DELL'INTERVENTO**
- Relazione CAM **SPECIFICA DELL'INTERVENTO**
- Computo metrico estimativo e quadro economico **SPECIFICI DELL'INTERVENTO**
- **[EVENTUALE]** Calcolo di dimensionamento della pavimentazione
- Piano di sicurezza e coordinamento